



CONSTRUÇÃO DE IMAGEM PESSOAL

Cliente: Karen Stephanny Riegel Momm

SOBRE VOCÊ

Tem 28 anos, está iniciando a carreira de Consultora de Imagem, mora em Curitiba/PR, gosta de viajar para Florianópolis e Balneário Camboriu. Tem uma vida social agitada, gosta de ir ao cinema, frequenta barzinhos com as amigas e restaurantes de gastronomia mais requintados.

Faz academia, yoga e caminhada todos os dias.



OBJETIVO COM A CONSULTORIA

Quer passar uma imagem mais séria, sem se perder da sua personalidade.

Encontrar seu estilo para não comprar roupas nas quais não se sentirá confortável e, claro, economizar na hora das compras para ter um closet funcional e mais compacto.



SOBRE O PROCESSO DA CONSULTORIA

PASSO A PASSO

Atraves do questionário enviado no pré-encontro e encaminhado, respondido, antes de nosso primeiro encontro presencial, foi feito a análise deste questionário que incluir informações sobre a vida pessoal, profissional e social para dar inicio ao nosso processo da Construção de Imagem Pessoal, de uma forma bem personalizada.

Após esta análise, em nosso primeiro encontro, descobrimos o biotipo, 3 estilos predominantes e a cartela de cores, a partir do método sazonal expandido.

Em nosso segundo encontro fizemos o closet clearing, em que tiramos todas as peças de roupas, sapatos e acessórios e descartamos aquelas que já não condiziam com a imagem que pretendida.

Em nosso terceiro e quarto encontro fizemos a lista de novas peças e as compras e em nosso ultimo encontro fizemos a multiplicação de looks e organização do closet.

SEU BIOTIPO É:

Ampulheta!! (O sonho de toda mulher haha)

- Ombro 87 cm
- Cintura 59cm
- Quadril 88cm

É o biotipo mais proporcional, onde ombros e quadris tem a mesma medida (podendo ter uma variação de até 5cm) e a cintura até 20cm menos que quadris e ombros.

Como este já é proporcional, o objetivo é manter as proporções para não perder o equilíbrio. Então sempre que colocar volume na parte de cima, colocar na parte de baixo também!



EXEMPLOS BIOTIPO

Famosas Ampulheta



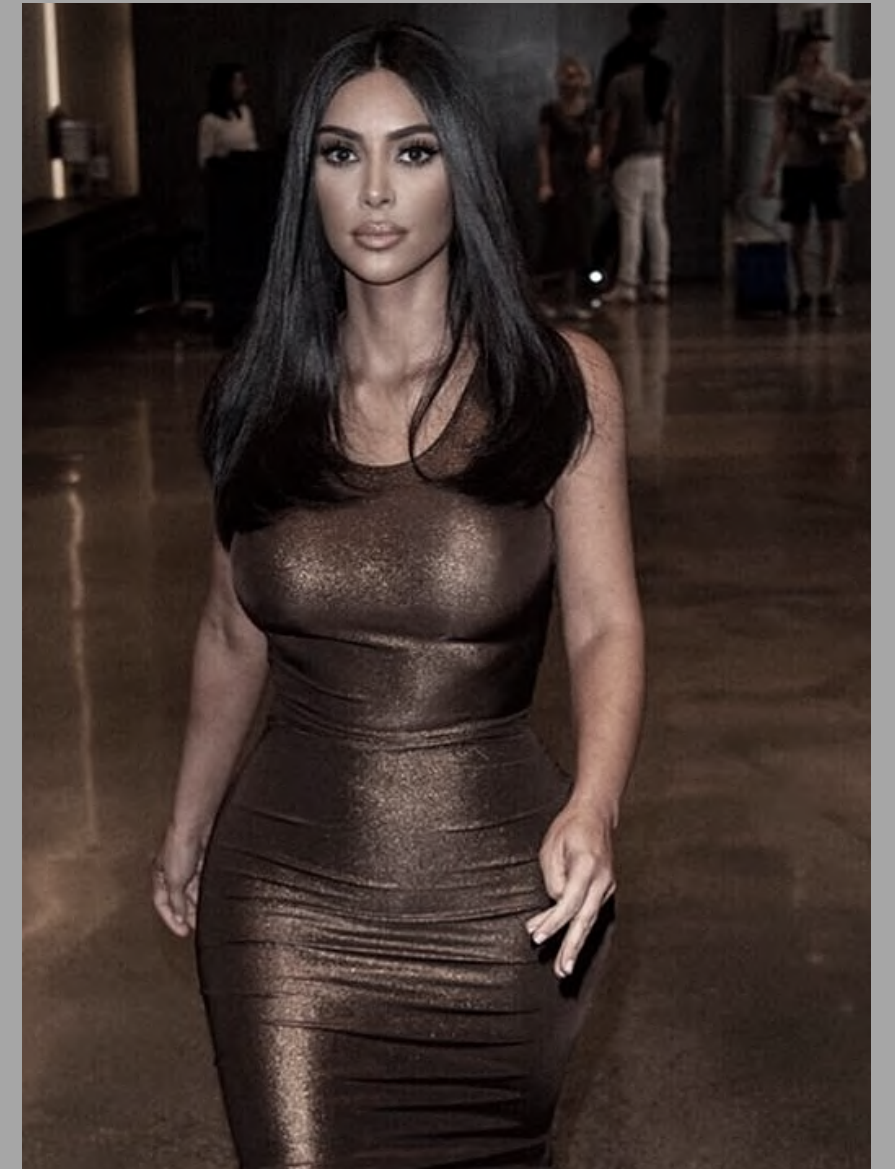
*Scarlett
Johansson*

Atriz



Beyoncé

Cantora/Atriz



Kim Kardashian

Socialite



USE E ABUSE

- Blusas – com decotes em V ou decotes profundos.
- Calças e partes de baixo – barras retas, calças retas sem pregas e com caimento leve e o cinto, quando usado, na altura do quadril.
- Linhas e listras – Verticais
- Vestido – envelope levemente e vestido acinturado.
- Saias – justas, retas ou evasê.



EVITE

- Blusas – justas demais ou curtas.
- Saias – Tulipa, Balonê ou Godê.
- Ombreiras – (se a parte de baixo NÃO tiver volume idem!)
- Peças retas – como vestidos, casacos amplos e quadrados.
- Malhas de Tricô volumosas.

CALÇAS INDICADAS

Para o Dito tipo Ampulheta

Calça Reta



*Calça Pantalona
Cós Alto*



Calça Flare



SAIAS INDICADAS

Para o Biótipo Ampulheta

Saia Reta



Saia Lapis



Saia Evasê



BLUSAS INDICADAS

Para o Dia Tipo Ampulheta

Decote V



*Com Peplum ou
Acinturadas*



Envelope



TERCEIRA PEÇA INDICADA

Para o Biótipo Ampulheta

Blazer Acinturado



*Kimonos tecidos
fluidos*



*Casaco Com
amarração*





SUA ESTATURA

Apesar de ser considerada de estatura baixa mulheres com até 1,55cm, você tem 1,57cm, foi relatado durante a consultoria que uma das suas inseguras está atrelado à sua altura. Então vamos às dicas!



USE E ABUSE

- Looks monocromáticos ou tom sobre tom.
- Listras e linhas na verticais e diagonais.
- Estampas miúdas e discretas.
- Calças na altura do peito do pé, reta, sem barras dobradas.
- Sapato de bico fino, da cor da pele ou no mesmo tom da calça.
- Terceiras peças mais longa: do quadril até o joelho.
- Use de acessórios pequenos e delicados



EVITE

- Calças com gancho baixo.
- Listras e Linhas horizontais.
- Estampas grandes e exageradas.
- Saias e vestidos longos. Mas, se gosta destes, evitando os muito largos, use-os com saltos.
- Cuidado com saltos altos demais, pois eles acabam evidenciando baixa estatura.
- Cintos em cor diferente da cor da roupa.
- Acessórios como bolsas muito grandes



LOOK PARA A LONGAR

OLHA A DICA!!

Listras:

O vestido com as listras verticais dão a sensação de alongar.

Scarpin

Apesar do sapato não ser da cor da pele, por estar com o peito do pé a mostra também dá a sensação de alongar

Mais Ideias de Looks que Alongam!



“

Estilo é dizer quem você é sem
precisar falar nada

Rachel Zoe

LEMBRE-SE



SEUS ESTILOS PREDONIMANTES

Casual/Esportivo (Principal)

Dramático Urbano (Secundário)

Sensual (Secundário)

ESTILO CASUAL ESPORTIVO



Prioriza:

Conforto, praticidade e simplicidade. Priorizando modelagens básicas e acessórios mais simples e funcionais possíveis, nada extravagante.

Tecidos e modelagens:

Algodão, linho, moletom, sarja, tecidos opacos sem muita textura, Bolsas tiracolo e mochilas. Sapatos baixos como tênis e mocassim.

Transmite:

Otimismo, casualidade, leveza e naturalidade.

SENSUAL



Prioriza:

Peças que valorizam as curvas, que mostram mais o corpo. Adora transparências, decote e estampas animal print.

Tecidos e modelagens:

Tecidos como couro, vinil, paetê, lurex, seda, viscose e renda. Ama um bom salto, mas não é um ponto importante

Transmite:

Segurança, poder, magnetismos e sensualidade

DRAMÁTICO URBANO



Prioriza:

Originalidade, seguir tendências não é prioridade. Definido em uma palavra: Rebelde. Looks mais escuros e materiais mais pesados.

Tecidos e modelagens:

Peças indispensáveis: jaqueta perfecto, blusa de malha, coturno e bota tratorada. Assimetria e formatos diferentes nas roupas e acessórios

Transmite:

Força, originalidade, sofisticação e ousadia.

CARTELA DE COR

Método Sazonal Expandido



Sua Cartela de Cores é:

VERÃO CLARO

Depois de fazer a análise utilizando o método sazonal expandido, chegamos a sua cartela, dentro de 12 cartelas, que é o VERÃO CLARO. Isso quer dizer que sua pele harmoniza mais com cores claras, como um azul bebê, rosa bebê, pois seu contraste é baixo e cores muito escuras ou vibrantes acabam não favorecendo e "apagando" sua beleza. Então a dica é: ABUSE DAS CORES! Se ainda tiver receio comece com suas duas cores favoritas e vá apostando em acessórios e na maquiagem. É SUCESSO!!

Psicologia das Cores

As cores que você enxerga são capazes de influenciar o seu humor, de liberar substâncias no seu organismo e de influenciar o seu cérebro a fazer determinada ação.

Todas as cores têm um significado próprio, todas criam um determinado impacto no nosso cérebro e isso tudo sem você perceber, agindo no seu inconsciente.

Como usar?

Você pode utilizar o círculo cromático como uma grande ferramenta na hora de montar seu looks. Você pode montar looks monocromáticos (tom sobre tom), cores análogas (vizinhas no círculo), cores complementares (opostas no círculo), tríade de cores (formando um triângulo no centro do círculo), etc...

ACESSÓRIOS, BOLSAS E
SAPATOS

SUGESTÕES DE LOOKS

dentro do seu perfil



Looks Completos



Looks Completos



Looks Completos



Bolsas



Sapatos



Acessórios

Anéis Delicados

Para manter as proporções, é indicado utilizar anéis mais delicados para não pesar o look ou desequilibrar, considerando sua estatura e a imagem que pretende passar



Mix de Colares

Considerando que um de seus estilos é o Sensual, o mix de colares é uma boa pedida, pois chamará atenção para o colo, mas lembre-se, utilize colares que conversem entre si e mais delicados também



Relógios

Como o objetivo é passar uma seriedade através da sua imagem, é interessante apostar em relógios e pulseiras mais sofisticadas para um "glow" na produção.



LOOK COMPLETO COM
ACESSÓRIOS, BOLSA E SAPATO

PROPOSTA DE LOOKS

*Look Casual, Trabalho e
Noite*





LOOK CASUAL

LOOK CASUAL

A proposta desse look é algo bem casual mesmo. A base do look é bem esportiva, uma calça reta e uma blusa básica. Escolhemos um look monocromático para dar a sensação de alongar, bem como o devote em V. Mantemos as proporções equilibradas utilizando cinto na mesma cor da base, assim não teve quebra no look.

A escolha da bolsa e o sapato foram para remeter a um dos seus estilos secundários, o Dramático, puxando a atenção para a mochilinha, que apesar de ser um modelo de bolsa do estilo esportivo, com a aplicação de spikes deu uma pegada mais dramática, também fazendo conexão com o sapato que também possui aplicações, mas por ter a cor do look, a bolsa acaba roubando a cena.



TRABALHO

LOOK PARA TRABALHO

Como seu trabalho é mais informal, não é necessário tanta formalidade no look, porém como está iniciando sua carreira como Consultora de Imagem e quer impressionar suas futuras clientes, optamos por um look com um blazer, mas com uns detalhes mais modernos como o "enrugadinho" nas mangas, também é um modelo maxi (mais comprido) e não tão acinturado, que apesar de ser mais indicado para seu biotipo blazer acinturados, com a calça cenoura, que deu um volume na parte de baixo, ainda se manteve a proporção. Para parte de cima optamos por uma blusa canelada bege, fazendo uma ligação com a bolsa em matelassê. Para finalizar o look escolhemos esta sandália pink de salto médio que também ajuda a alongar, bem como o mix de cores.

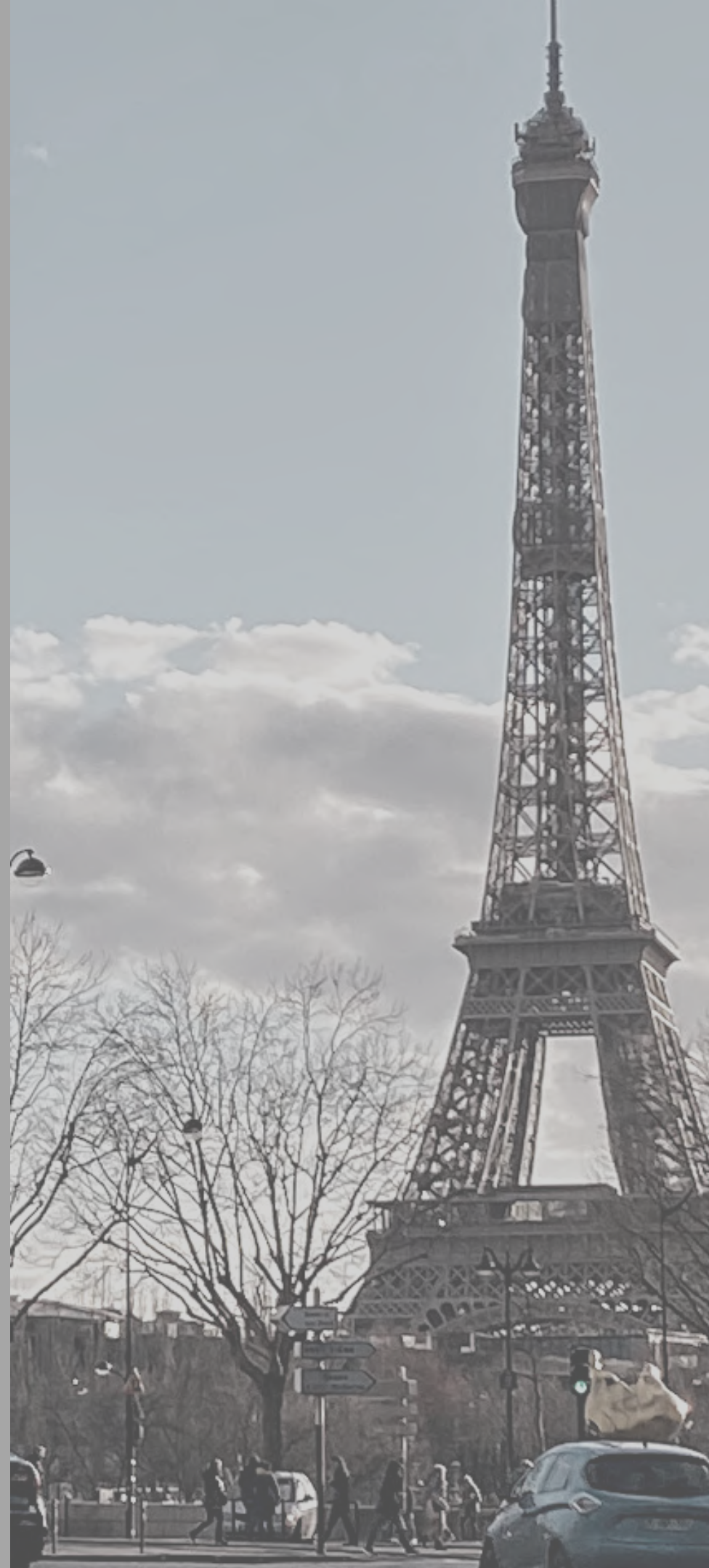


LOOK NOITE

LOOK PARA A NOITE

Para o look da noite, focamos mais no estilo sensual. Escolhemos um body rendado e com decote V junto ao mix de colares para evidenciar o busto. Para a parte de baixo escolhemos uma calça pantalonada com um tecido fluído, pois como uma de suas prioridades na hora de se vestir é o conforto, esta calça foi a escolha perfeita para compor este look. Para o sapato a escolha foi uma sandália stiletto de animal print, bem a cara do estilo sensual junto com essa bolsa, que também tem bem a pegada do estilo sensual, com a alça em correntes e detalhes de animais no fecho.

FINALIZANDO NOSSO PROCESSO



Depois de nossos 5 encontros chegamos aqui...

O maior objetivo da consultoria é o autoconhecimento, é o cliente abrir os olhos para detalhes antes escondidos, é aprender a valorizar e enxergar a beleza que sempre existiu ali.

Tenho certeza que este processo foi incrível e gratificante!

Mas antes de terminar...

Este dossiê feito em Abril/22. Para manter seu closet atualizado e sempre estiloso, é recomendado a manutenção em 6 meses, à seu critério!



"Apaixone-se pelo processo de se tornar sua melhor versão!"

Obrigada!!

Stephanny Nomm
Consultoria de Imagem